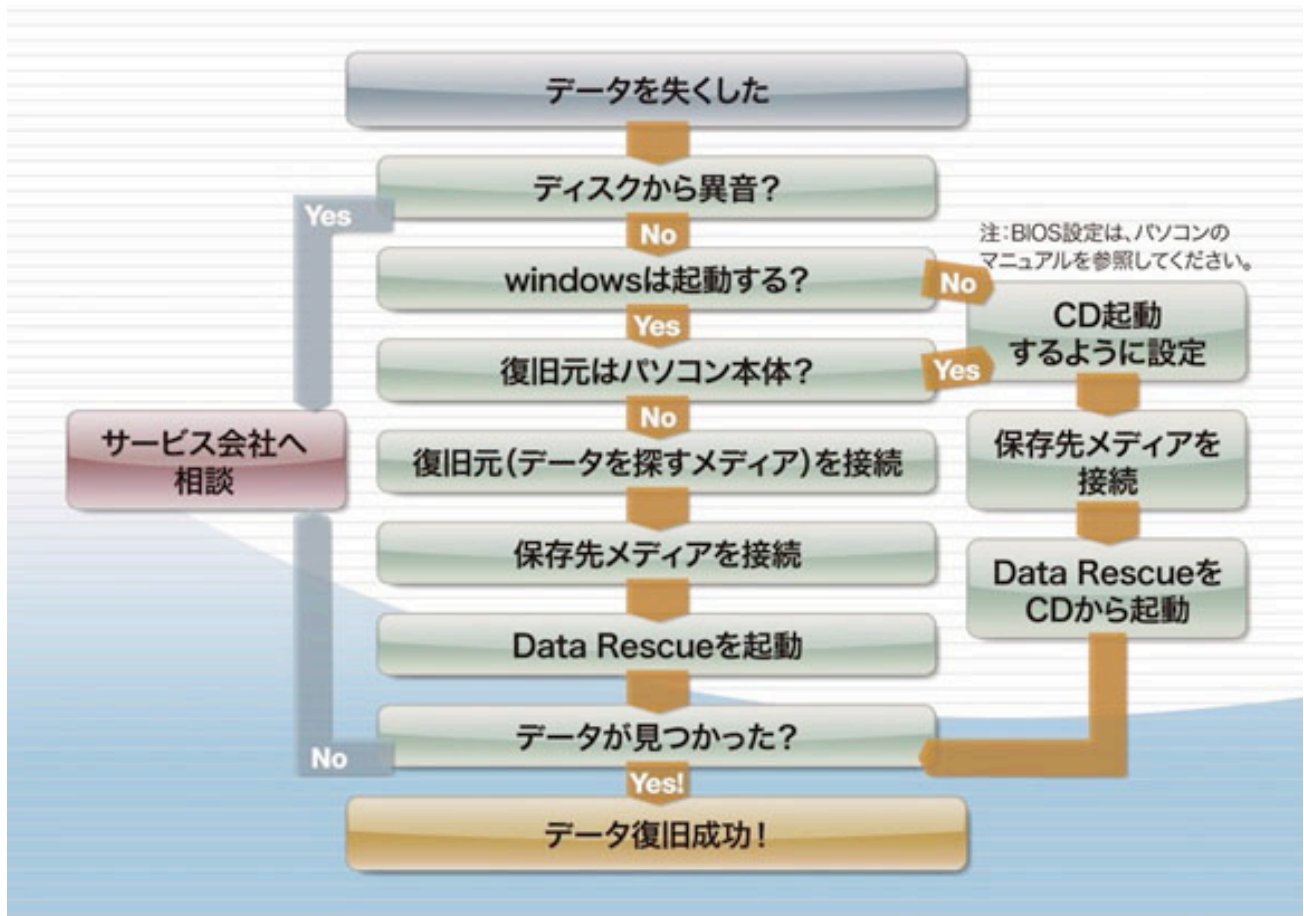


Data Rescue PC クイックガイド



はじめに

Data Rescue PC は、データを安全に復元する為に、復旧元と同じドライブに復元する事が出来ません。復元するファイルに応じた十分な空き容量のあるドライブが別途必要となります。

(1) Data Rescue PC の起動

(ア) CD-ROM から起動

Windows が起動できない、内蔵ディスク (起動ボリューム) 内のデータを復旧したい場合には、Data Rescue PC の CD-ROM から起動

- (1) CD-ROM ドライブに Data Rescue PC の CD をセットする
- (2) Windows をシャットダウンする
- (3) パソコンの電源を入れ、BIOS 設定を CD-ROM からブートするように設定

(4) Data Rescue PC を起動する



図1：CD からブート時の画面

(イ) 上記以外は、アプリケーションから起動

(1) インストール方法

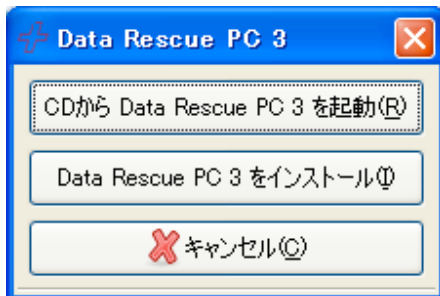


図2：インストール画面

(2) Data Rescue PC のスタート

(1) 登録コードの入力

お手元に登録コードをご用意下さい。コードは、
8100-1234-5678-9123-2
という形式です。

(2) Data Rescue PC のウィザードが起動

(3) 復元したいディスクの選択

(ア) スキャンするハードディスク (またはパーティション) を選択



図3：復元元パーティションの選択

注) 復旧元のパーティションを選択しないと、[クイックスキャン]が選択できません。
パーティションを選択しないと、強制的に[ディープスキャン]でスキャンします。

- (4) 作業領域（スキャン情報）及び復旧先ドライブ（またはパーティション）の選択
注)この画面は CD からブートした場合のみ現れます。Windows から起動した場合はこの画面は現れず(5)に進みます。



図4：復旧先パーティションの選択画面

注) 復旧先のパーティションは、FAT または、NTFS でフォーマットされている必要があります。

(5) スキャン方法の選択

スキャン方法は、データの消失の状況によって異なります。最も一般的な状況として、(1) 削除したファイルの検出と (2) Windows が立ち上がらないパーティションのファイルの検出があります。

(1) のケースでは、ディープスキャンをお試し下さい。

(2) のケースでは、まずはクイックスキャンをお試し下さい。結果をご覧いただき、希望するファイルを検出できるかどうかお調べ下さい。検出できなかった場合には、再度ディープスキャンを実行してみてください。

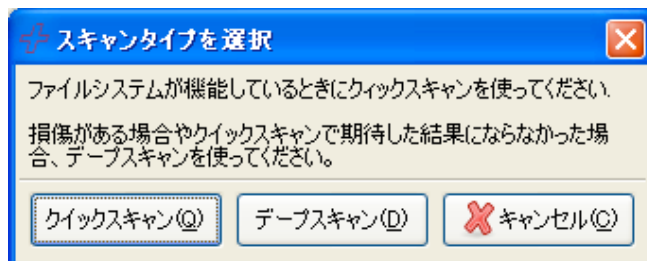


図5：スキャン方法の選択画面

なお、スキャン中は、次のようなバーで、スキャンの進捗が表示されます。



図6：スキャン中

Windows アプリケーションの場合、スキャン終了後、以下のようにスキャンファイルの保存場所を尋ねられます。

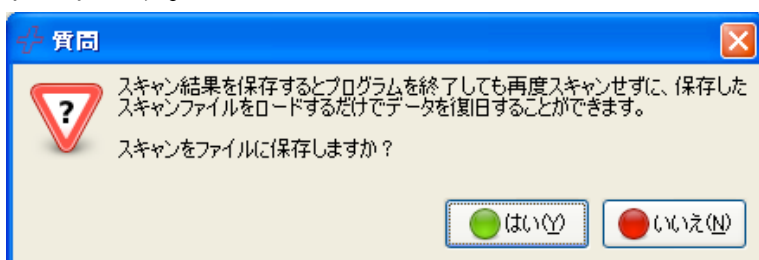


図7：スキャンファイルの保存。

スキャンファイルを保存すると、プログラムを停止した後で、再度復旧を行いたい時に、再び長時間のスキャンをせずに、スキャンファイルをロードするだけで復旧ができますので、必ず保存するようお勧めします。

ブート CD から起動した場合は、スキャン後、メニューバーの操作->スキャン結果の保存、によりスキャンファイルを保存してください。

(6) ファイルの復旧方法

Data Rescue PC が見つけ出したファイルを選択して復元を行ないます

(ア) 復旧元パーティションの選択

(イ) パーティションの選択画面



図8:パーティションの選択

(ウ) スキャン結果の表示

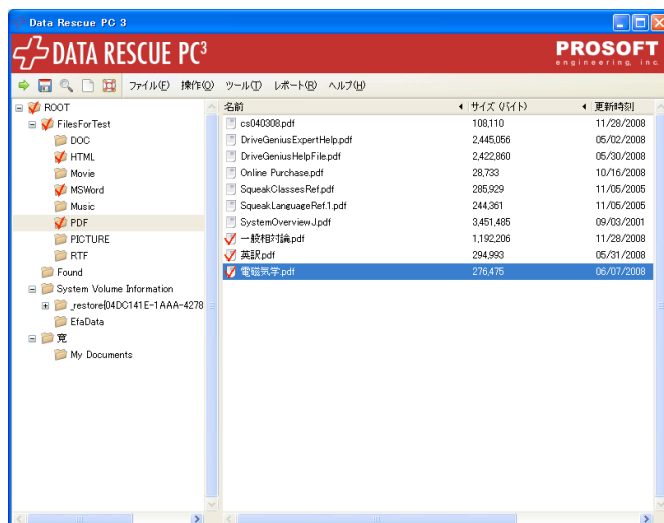


図9：スキャン結果表示画面

(エ) 見つけ出したファイルを選択する／検索する

- (1) 見つけ出したファイルを選択して、スペースキーを押して、復旧対象とするフォルダ毎復旧したい場合、フォルダ名を反転させ、スペースキーを押します
特定のファイルを復旧したい場合、ファイル名を反転させ、スペースキーを押します。
- (2) ツールメニューの「ファイルを検索」、「マスクでファイルを検索」、「状態でファイルをフィルター」によりファイル名 (の一部) やファイルの状態でファイルを検索することができます。詳しくはマニュアルあるいはヘルプをご参照ください。

(オ) 復旧

復元したいファイルの選択が完了したら、フロッピーのマークの復旧アイコンをクリックして、ファイルを復元します

(カ) 復元開始確認

(キ) 復元結果の確認

詳細につきましては、オンラインマニュアルをご参照下さい。

サポート問い合わせ

Data Rescue PC に関するお問い合わせには、下記のいずれかの方法をご利用下さい。

お問い合わせ用 E-mail: support@igeekinc.com

ファックス: 03-5701-0957

お問い合わせないようには、かならずご利用の機種や OS、データ多を消失した原因、これまでに行なった作業内容などをできるだけ詳細にお書き下さい。また、エラーレポートが検出された場合は、添付してお送り下さい。

テクニカルサポートは、月曜日から金曜日の 9:30 – 17:30 で、祝祭日を除きます。